

**Ungewöhnliche
Zwei-Länder-Frankatur
auf Brief
von Victoria nach Queensland 1864**





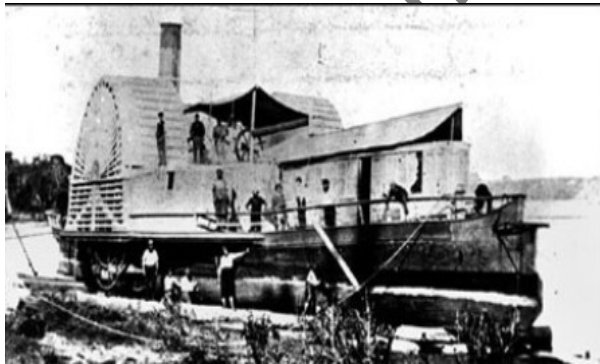
Per "City of Melbourne" 837 gross tons, von Melbourne 6 Juni, Ankunft in Sydney am 8. Juni um 16 Uhr.

Diese Melbourner Post wurde für Sydney, Newcastle, Brisbane und Neuseeland beworben. Es wäre unmöglich gewesen, dass sie über Newcastle und Brisbane nach Neuseeland gegangen wäre, also wurde das Schiff in Sydney gewechselt, daher der Datumstempel von Sydney.

Per "Yarra Yarra" von Sydney 10. Juni bis Brisbane 15. Juni

Die Strecke Brisbane-Ipswich durch Flussdampfer den Brisbane River hinauf nach Ipswich.

- der „Brisbane Courier“ gibt am 15. Juni drei Abreisen nach Ipswich, so dass „Ipswich“ eine gute Wahl ist.



Flussdampfer Ipswich um 1860

Der Brief war zu spät für das Hauptpostamt in Melbourne, über das bekanntlich alle Briefe laufen mussten, um die „City of Melbourne“ auf dem offiziellen Postweg zu erreichen. So wurde der Brief kurzerhand (zwar frankiert, aber nicht entwertet) zum Schiff gebracht und von Hand nach Sydney befördert, wo es nach Hinzufügen der NSW-Marke abgestempelt und in das Postsystem eintrat. Bitte beachten, dass der NSW-Stempel über dem Schiffsnamen „City of Melbourne“ steht, da der viktorianische Stempel in normaler Position nicht platziert werden konnte.

Absender des Briefes:

Goldsbrough, Richard (1821–1886) Melbourne
Geboren: 17 October 1821, Shipley, Yorkshire, England

Gestorben: 8 April 1886, Collingwood, Melbourne, Victoria, Australia

Tätig als:

Auktionator (1850-1886) Victoria, Australia
Wollmakler (1850-1886) Victoria, Australia
Geldverleiher (1860-1886) Victoria, Australia
Viehzüchter (1863-1886) Victoria, Australia
Landspekulant (1863-1886) Victoria, Australia
Lager- und Stationsagent(1863-1886) Victoria, Australia

Interessant ist auch der Adressat des Briefes: Ein Alfred Beasley.... in der Bank of Australasia, Ipswich, Queensland.

Offiziell wurde diese Bank erst 1870 in Ipswich gegründet...!

Schöner Brief der normalen Gewichtsstufe, ausreichend frankiert mit 6d Beaded Oval schwarz SG 107 Die II. Da die Marke beim Eintreffen in NSW aber keine Frankaturkraft hatte, musste eine dort gültige Marke 6d Diadem lila nachfrankiert werden.

Für seine Strecke von mehr als 2200 km auf dem Seewege durch drei Kolonien von Melbourne nach Ipswich hat der Brief zehn Tage benötigt.

Walter Kunst