



Abb. 60: FDC Nr. 47. War Memorial in Canberra, abgestempelt. 10. Feb. 1958, G.P.O Perth



Abb. 61: FDC Nr. 47. War Memorial in Canberra, mit Sonderstempel der Konferenz der Britischen Frontkämpfer in Canberra, 17.- 21. Februar, abgestempelt am Konferenzbeginn 17.02.58



Abb. 62: FDC Nr. 48. 30. Jahrestag des ersten Fluges über die Tasman-Sea, abgestempelt. 27. August 1958, ALBANY, WEST-AUSTRALIA



Abb. 63: FDC Nr. 48 mit Sonderstempel anlässlich der Wiederholung des Erstfluges vom 10. September 1958, G.P.O. SYDNEY

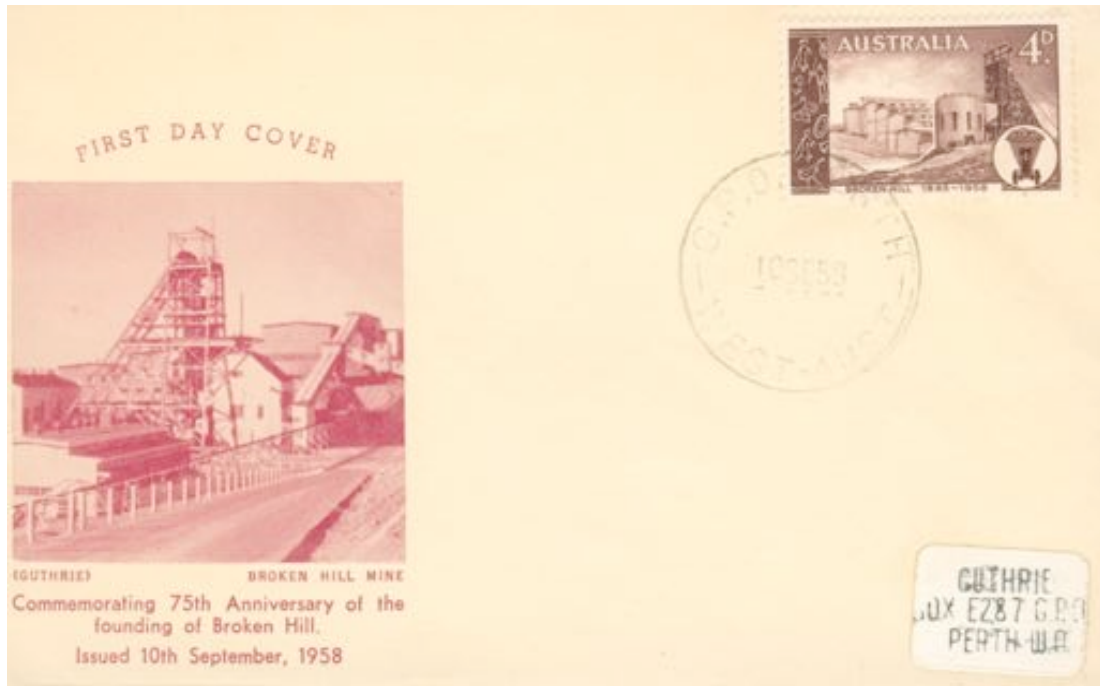


Abb. 64: FDC Nr. 49. Gedenkausgabe zum 75. Gründungstag von Broken Hill, abgestempelt 10. September 1958, G.P.O Perth



Abb. 65: FDC Nr. 50. Weihnachtsausgabe 1958, abgestempelt 5. November 1958, G.P.O Perth



Abb. 66: FDC Nr. 51. zeigt die Town Hall von Sydney, wo am Erstaussgabetag der neuen Marken Queen Elizabeth II die AMPEX (Australian National Philatelic Exhibition) Ausstellung stattfand. Hier mit der 4d Marke, abgestempelt mit dem AMPEX Sonderstempel vom 2. Februar 1959, TOWN HALL SYDNEY. Es existiert noch ein weiterer Sonderstempel, ebenfalls in rot.



Abb. 67: FDC Nr. 51, mit dem zweiten vorkommenden Sonderstempel zur AMPEX.

Mit der Marke zum 150. Jahrestag der Eröffnung der ersten Australischen Poststelle stellte Guthrie die Herstellung von Ersttagsbriefen ein.

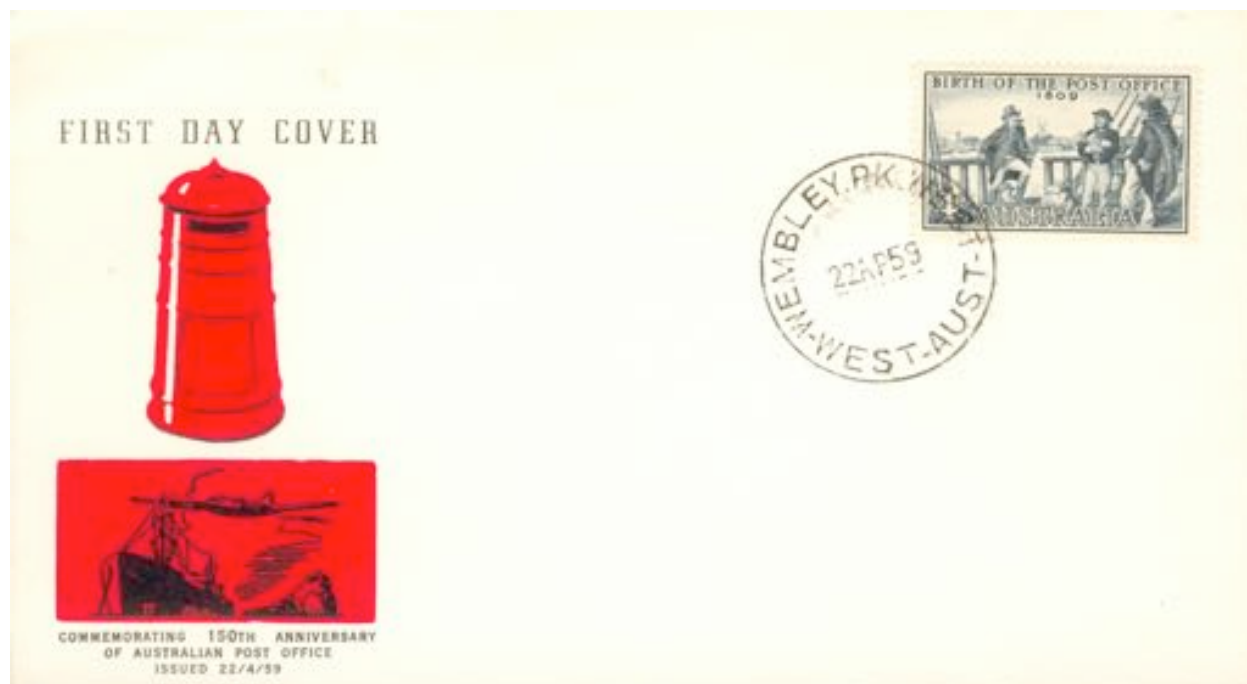


Abb. 68: FDC Nr. 51. Gedenkmarke zum 150. Jahrestag der Eröffnung der ersten Poststelle in Australien. In seinem letzten FDC verwendete Guthrie - etwas abgewandelt - erneut das Design von FDC Nr. 2 bzw. Nr. 8. Abgestempelt 22. April 1959 WEMBLEY.PK.WEST

Neben den hier aufgeführten FDC's finden sich auch andere Gedenkschläge, deren Provenienz mir wenigstens zweifelhaft erscheint. Der Umschlag von Abbildung 67 stammt von Ebay. Angeboten Januar 2009 für 19,50\$, unverkauft. Ich habe schon ähnliche Umschläge gesehen, bei denen das Bild nachträglich mit einem Photokopierer einkopiert wurde.



Abb. 69: Pan Pacific Jamboree. Umschlag mit Foto von Pfadfindern. Sonderstempel vom Jamboree 27. Dez. 55, Bild vermutlich einkopiert.

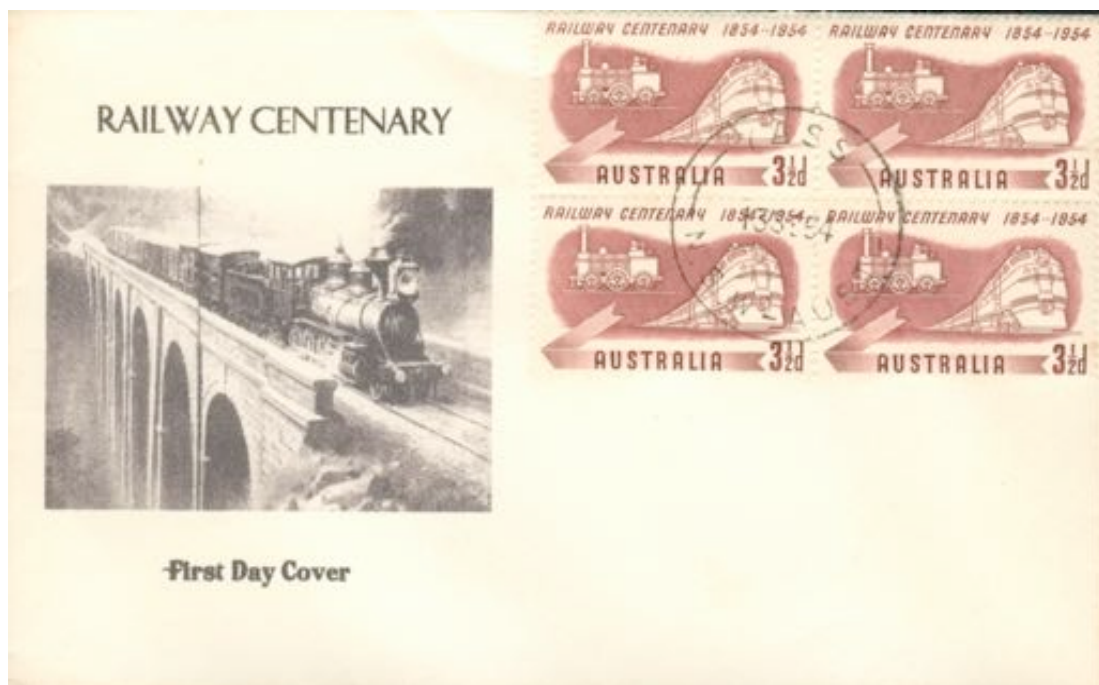


Abb. 70: 100 Jahre Eisenbahn, Bild einkopiert. Dies ist einfach zu sehen, da das Bild einen typischen Kopierfehler (senkrechte Linie) aufweist.

Vergleicht man die Schrift, so sieht man, dass für beide Umschläge der identische Font verwendet wurde.

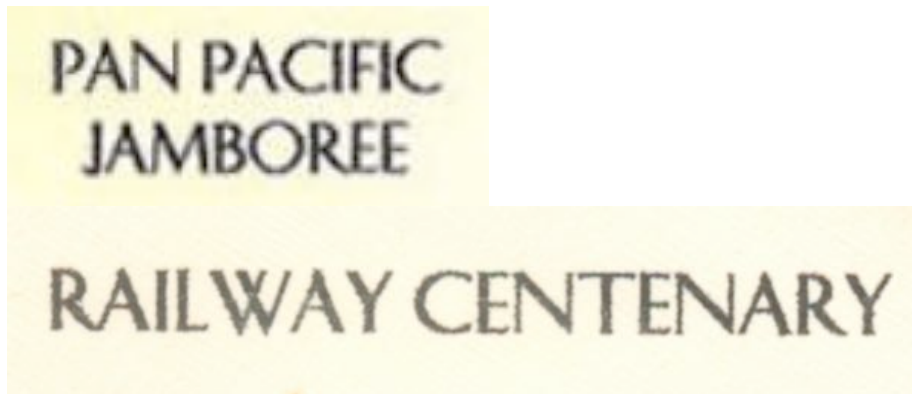


Abb. 71: Schriftvergleich.

Ein weiterer ungeklärter FDC mit Guthries Adresse ist derjenige von der Gedenkmarke des US Memorials in Canberra. Dieser Umschlag wird momentan von Paul Walker in dem Australischen Internetshop von *Hawthorn Stamp Sales* mit folgender Beschreibung angeboten:

*"Australia 1955 USA Friendship Overseas Mailers printed cachet on Guthrie printed FDCard  
The reverse of this card has the 2-colour Guthrie cachet as used on his FDC envelope- (Abbildung 43 in diesem Artikel). Because the stamp was affixed to the wrong side of the card, Overseas Mailers added this cachet. The only example that I have seen."*



Abb. 72: Angebliche Guthrie FDC Karte mit Overseas Mailers Zudruck.

Die Annahme, dies sei ein Overseas Mailers Überdruck, scheint mir bei bisher nur einem gesichteten Exemplar dieses Umschlags doch sehr gewagt.

Doch nun mehr zu Overseas Mailers Limited (OM). Jay Leach gründete OM 1949 in New York. Er produzierte nur wenige FDCs selber, sondern überdruckte die Ersttagsbriefe diverser Hersteller, von überall auf der Welt, so auch für USA, Australien, Indien, China und viele andere Länder, übrigens auch von Deutschland.

Die OM Ersttagsbriefe haben zwei spezielle Merkmale: erstens einen ausgabenspezifischen Überdruck (siehe z.B. Abbildung 71) oder eine Kolorierung des vorhandenen Motivs und zweitens eine kurze, auf Schreibmaschine geschriebene Beschreibung des Anlasses dieser Ausgabe, den er jedem seiner FDC's beilegte (siehe Abb. 72). Leider sind bei vielen der OM-Briefe diese Einlagen nicht mehr vorhanden. Teilweise sind die Einlagen auf farbigem Papier gedruckt.

Erschwerend kommt allerdings hinzu, dass Leach einige FDC's unverändert an seine Kunden verkaufte, nur mit der zusätzlichen Beilage. Diese FDC's sind daher extrem schwierig zu beschaffen (mit Beilage).



Abb. 73: Original Guthrie FDC Nr. 45 (Abb. 55) mit einem typischen Overseas Mailers Zudruck, hier Adler, Krönungsapfel und Bildnis der Königin Elisabeth II.

AUSTRALIA, QUEEN ELIZABETH II, 7-1/2d- At the invitation of the Commonwealth Bank, Wm. Leslie Bowles prepared a sculptured profile of the Queen to appear on banknotes. This engraving, after a photo by Dorothy Wilding Ltd., has become the favorite of many of the Queen's admirers the world over. This lovely stamp in violet is complemented by a larger, hand-drawn version of the royal diadem-crowned head, also in violet. Shown also is regalia consisting of the Larger Orb, a 6" solid globe of pure gold, symbol of sovereign power, and solid gold Ampulla, or vessel that holds the holy Coronation oil, shaped into the form of an eagle with outstretched wings..... 40¢

Abb. 74: OM-Beilage zu Guthries FDC Nr. 45.



Und schließlich noch ein Beispiel eines deutschen Ersttagsbriefes mit einem typischen OM-Zudruck.



Abb. 75: Overseas Mailers Adaption (Zudruck Hermes) eines deutschen Ersttagsbriefes mit zugehöriger Beilage

Eine exzellente vollständige Auflistung aller australischen OM FDC's ist in der Veröffentlichung "*Overseas Mailers FDC's of Australia*" von Noel Almeida. Der Katalog kann über die Webseite <http://www.sportsstamps.com.au/covers%20postmarks%20cachetmaker%20producer.html#overseasmailers> bestellt werden. Er kostet 40A\$ mit Versand, Bezahlung per Paypal. Ich stehe hier gerne zur Unterstützung zur Verfügung.

Ein vollständig abgeschlossenes Sammelgebiet gibt es in der Philatelie nicht und dem ist auch hier so. Daher will ich Ihnen zum Schluss dieses Artikels noch einen Guthrie Umschlag aus meiner Sammlung vorstellen, der einen Zudruck zum Internationalen Geophysikalischen Jahr 1958 aufweist.

Es ist noch nicht bekannt, wer diesen Umschlag bedruckte, es lässt sich zur Zeit nur die Aussage (\*) machen, dass dieser FDC weder von Guthrie überdruckt wurde, noch dass er ein *Bergen* oder *Overseas Mailers* Produkt ist.

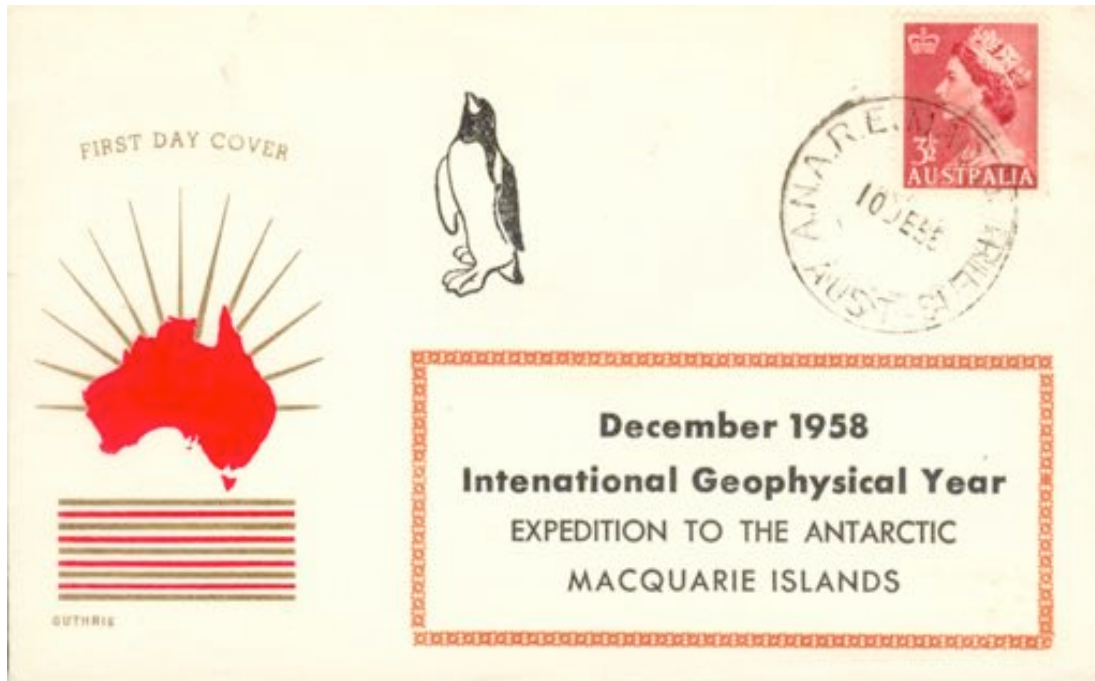


Abb. 76: Guthrie FDC Nr. 45 mit Zudruck zum Internationalen Geophysikalischen Jahr 1958. Abgestempelt ANARE MAQUARIE IS, 10. Dezember 1958, Hersteller unbekannt.

#### Literatur:

Australian Cover Society 2009. Australian First Day Covers, Seite 77 ff.

Australian Philatelic Covers Number 7, Michael Moore: Mitchell, Challis and Guthrie, Seite 9 ff

(\*) Private Mitteilung M. Moore, Australian Cover Society, Secretary.

Noel Almeida: Overseas Mailers FDCs of Australia

Cover Nr.	Abbildung	Marke	14,5 cm X 90 mm	16,5 cm x 90 mm	FDC-Karte	generisch	Branded	Overseas Mailers	Bildmotiv	Mi-Nr. bzw. Erstverwendung
1	1	Lawson	X						Blaue Landkarte mit Känguru	197
2	3	100 Jahre UPU	X						Brief und Briefkasten	198
3	4	Forrest	X						Landkarte mit Känguru	199
4	5	Forrest	X						Landkarte mit Känguru und Sonne	199
5	6	KGVI / QEII	X			X			Landkarte mit weißem Känguru	12.4.50 Mi 200
6a	7	KGVI / QEII	X	x		X			Landkarte mit <b>braunem</b> Känguru, Aborigine mit Speer	23.5.51 Mi 200,219
6b	ohne	KGVI / QEII	X	x		X			Landkarte mit <b>dunkel braunem</b> Känguru, Aborigine mit Speer	
6a	8	KGVI / QEII	X	x		X			Landkarte mit <b>weißem</b> Känguru, Aborigine mit Speer	12.4.50 Mi 200 204
6b	Ohne	KGVI / QEII/Aborigine	X	x		X			Landkarte mit <b>blass rosarot</b> Känguru, Aborigine mit Speer	215, 221
7	9	Aborigine 8 1/2 p		x					Landkarte mit braunem Känguru, Aborigine mit Speer	206
8	10	10 Jahre Briefmarken in NSW		x					Briefkasten, Landkarte, NSW rot	207/08
9	11	50 Jahre Commonwealth	1)						Landkarte in gelb mit Coat of Arms	209/12
10	12	100 Jahre Gold, 100 Jahre Selbstverwaltung in Viktoria	X						Landkarte in Gold, Viktoria in rot	213/14
11	13	KGVI / QEII/Aborigine	X			X			Landkarte in Gold	19.3.52, Mi 217, 220,221
12	14	KGVI	X	1)		X			Landkarte in gelb mit Coat of Arms	31.10.51 Mi 219
13	15	QEII	X			X			Landkarte in rot mit Coat of Arms	09.4.52, Mi 218 QEII,
14	16	Pfadfinder	X						Landkarte mit Pfadfindersymbol	222
15 <sup>2)</sup>	17	Pfadfinder	X						Scout Jamboree Camp Zudruck	222
16	18, 19	Produce Food		x					Butter/Weizen/Vieh	223/28
17	20	QEII	X			X			QEII im schwarzen Rechteck	21.04.1953 Mi 229,234, 252
18	21	QEII	X			X			QEII im blauen Oval	21.04.1953 Mi 230, 234
19	22	QEII	X			X	X		QEII im blauen Oval branded	23.06.1954 Mi 229/235, 252
20a	23	Coronation		X					Westminster Abbey in Blau, Goldstreifen	231/33
20b	24	Coronation		X					Westminster Abbey in gold, Rote Streifen	231/33 <sup>4)</sup>
21	25	Young Farmer	X						Graphik eines Traktors im Feld	237
22	26	Tasmania		x					Grüne Landkarte mit Tasmanien	238/40
23	27	100 Jahre Briefmarken	X						Landkarte Tasmaniens in Gold	241
24	28	Royal visit	X						Herold und australische Karte	242/44
25	29	Telegraph	X				X		Straße mit Telefonmasten	245
26	30	Red Cross	X				X		Schwester am Krankenbett	246

27	31	Schwan	X				X	OM011	Landkarte von W.A. mit Schwan	247
28	32	Train	X						Fotografie einer Lokomotive	248
29	33	ANARE	X						Fotografie eines Schiffsbugs	249
30	34	ANARE Arktis	X						Fotografie eines Schiffsbugs	249
31	38	Olympiade (Blau)	X						Foto Olympiastadium	250
32	39	Rotary	X						Landkarte in rot	251
33	41	Rotary	X		X			OM012	Landkarte in blau blau	251
34	43	QEII 1sh 1/2d	X			X	X	OM021P/ 22/32	Landkarte in rot mit Coat of Arms	QEII, 252, 274, 275, NSW 262, 290 und andere <sup>3)</sup>
35	44	Coral Sea	X	X			X	OM015	Erdkugel mit Schiff	253
36	45	Cobb & Co	X				X	OM016	Postkutsche	254/255
37	46	YMCA	X	X					YMCA Logo	256
38	47	Florance Nightingale	X	X	X			OM017	Foto von F. Nightingale	257
39	48	100 Jahre Briefmarken S.A.	X		X		X	OM019	Foto Townhall S.A. ANPEX	258
40	49	Olympiade (grün)	X				X		Foto Olympiastadium	259
41	53	Olympische Spiele		X			X		Umriss Australiens mit Flamme und Flagge	266/69
42 <sup>2)</sup>	54	Olympische Spiele )		X			X		wie 41 ohne "First Day Cover"	266/69
43	55	100 Jahre Selbstverwaltung S.A.	X				X	OM023	Parliament House Adelaide	277
44	56	Weihnachten 1957	X				X	OM026	Kirche mit Nachthimmel	279/280
45	57	7 ½ d QE II	X			X	X	OM027	Landkarte mit Strahlen	274A
46	58	QANTAS Rundflug um die Erde	X			X		OM020	Flugzeuge in blauem Rechteck	281
47	60	War Memorial	X	X			X	OM029/ 030	Stilisiertes Bild des WM mit Strahlen	282/283
48	62	30. Jahrestag des 1. Tasman Fluges	X	X			X		Landkarte mit Flugzeug	284
49	64	Broken Hill	X	X			X	OM031	Foto mit Förderturm	285
50	65	Weihnachten 1958	X	X			X		Bethlehem mit Stern	286/287
51	66	1d, 4d QEII	X				X	OM33P/ 34	Townhall Sydney	288,291
52	68	UPU	X	X				OM035	Briefkasten & Schiff/Bahn/Flugzeug	293

1) Format 16,5 cm x 11,5 cm

2) Souvernir Umschlag

3) Auch mit Papua Neuguinea 24,26

4) Auch Fidji

5) Overseas Mailers Nummerierung nach Almeida

Dieser Artikel wird nur auszugsweise angezeigt.  
Er wurde für die Webdarstellung in der Auflösung reduziert.

Das **vollständig** Original finden Sie im Bumerang.